

# Naturnahe Schulhofgestaltung

an der Josef-Moufang-Schule  
in Ober-Schmitten

Schirmherrschaft: Staatsministerin Lucia Puttrich

Hessische Staatsministerin

# Naturnahe Schulhofgestaltung eingebettet in das pädagogische Konzept der Schule



## Natur- und Umwelterleben ermöglichen

- Natur erleben
- Erde, Wasser und Luft spielerisch erleben
- Lernen in freier Natur



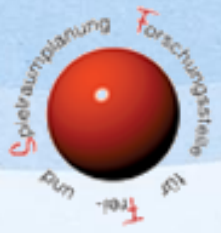
## Eine kindgerechte Atmosphäre schaffen

- Körper- und Sinneserfahrungen bieten und fördern
- Überschaubare Risiken und Gefahren zulassen
- Kreatives Spiel herausfordern



## Sozialverhalten und Kommunikation fördern

- Ruhe und Erholung fördern
- Gemeinsam planen und ausführen
- Lärm reduzieren



# Konzept der Forschungsstelle für Frei- und Spielraumplanung

FFS Hohenahr: Roland Seeger; Birkenweg 1; 35644 Hohenahr  
[www.ffs-hohenahr.de](http://www.ffs-hohenahr.de)

Die Kombination von Forschung, Lehre und Planung eröffnet dem Team der FFS eine differenzierte Sicht der Dinge. Aus diesem Grunde erfolgt die Projektarbeit im Team und über aktive Beteiligungsverfahren. Das bereichert die Vielfalt der Talente und trifft im Ergebnis die Ziele der Auftraggeber.

Hochmotivierte, kreative und innovativ denkende Mitarbeiterinnen und Mitarbeiter aus verschiedenen Fachrichtungen lösen die Aufgabenstellungen gemeinsam sowie praxisorientiert.

Landschaftsarchitektur trifft dabei auf Bau-, Umwelt-, Tiefbau und Vermessungstechnik, weiter auf Erziehungswissenschaft, Kinder- und Jugendpsychologie, Lernforschung und Jugendsoziologie. Hinzu kommt eine besonders enge Verzahnung zur Universität.

Dadurch werden unsere fachübergreifenden Planungsinhalte positiv ergänzt.

# Zeitplan

Mai  
2012

- Vorgespräch mit Herrn Seeger (FFS)

25. Juni  
2012

- Vorstellung des Konzepts der FFS in der Schulkonferenz  
(Einstimmiger Beschluss, so dass FFS mit der Planung beauftragt wird)

19. September  
2012

- Tag der Nachhaltigkeit



# Tag der Nachhaltigkeit (19.09.2012) Aktionen mit den Schülern



Bau eines Insektenhotels  
Pflanzaktion auf dem Schulhof  
Bau einer Igelüberwinterung

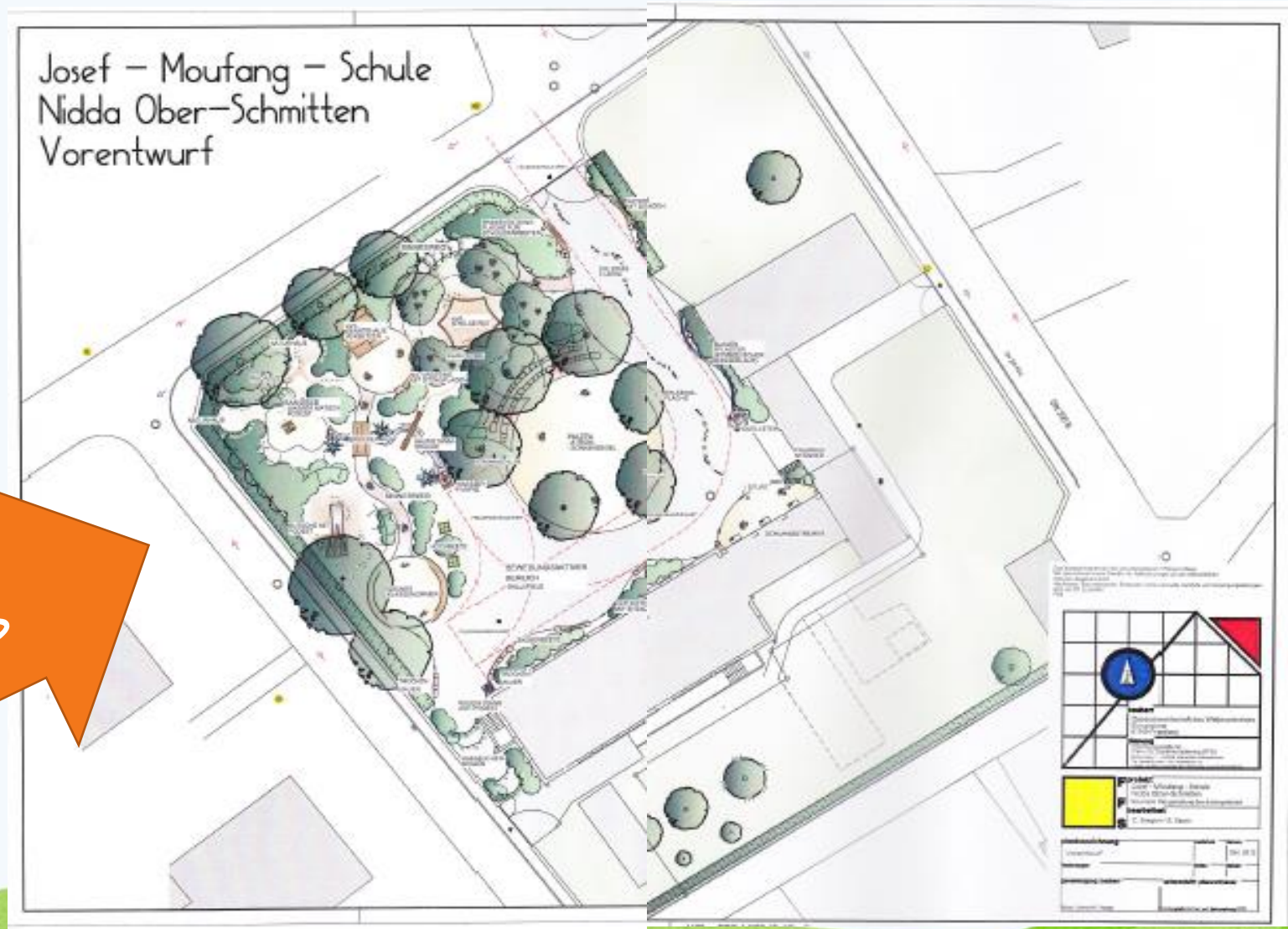


# Tag der Nachhaltigkeit (19.09.2012) Planerrunde zur Schulhofgestaltung



Alle Gremien unserer Schule planen unter Leitung von Frau und Herrn Seeger in einem partizipativen Verfahren den naturnahen Schulhof

# Tag der Nachhaltigkeit (19.09.2012) Planerrunde zur Schulhofgestaltung



Ergebnis

# Zeitplan - Schulträger

November 2012

- Ein erster fertiger Planungsentwurf wird der Schule und dem Schulträger ausgehändigt

15. Mai  
2013

- Vorstellung des ersten Planungsentwurfs beim Schulträger
- Herr Neubauer sichert die Umsetzung der Planung mit Bauende Sommer 2014 zu.

Dezember  
2013

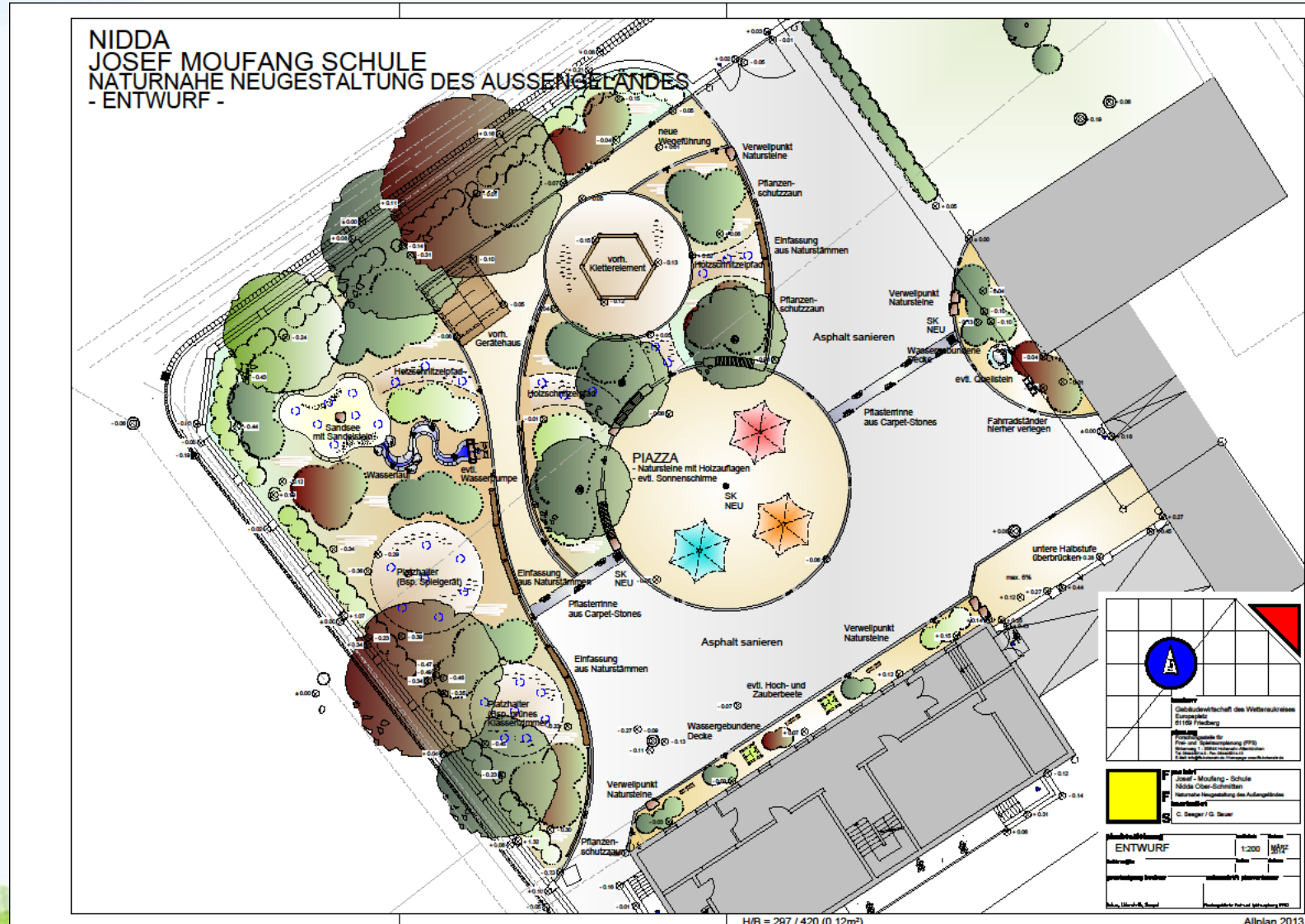
- Der Schulträger sichert für Planung und Umsetzung eine Summe von **118.000 €** zu.

März  
2014

- Vorstellung des überarbeiteten Planungsentwurfs beim Schulträger



# Überarbeiteter Planungsentwurf (März 2014)



# Zeitplan

10. April  
2014

- Informationsveranstaltung zur Neugestaltung des Schulhofs für alle Interessierten Bürgerinnen und Bürger, Mitglieder und zukünftige Mitglieder der Schulgemeinde und geladene Gäste

## Informationsveranstaltung

zur Schulhofumgestaltung an der Josef-Moufang-Schule

**10. April 2014**

**19:30 Uhr**

**Bürgerhaus Ober-Schmitten**

Der Schulhof wird bereits in den Sommerferien naturnah gestaltet. Die Fläche wird teilentsiegelt, Wege angelegt, Bäume und Sträucher gepflanzt und Sitzmöglichkeiten geschaffen. Nach und nach sollen auf dem Gelände Spielgeräte eingebaut werden.



Wir präsentieren Details zur Schulhofneugestaltung und zeigen die Einbettung in das pädagogische Konzept unserer Schule auf. Herr Seeger von der Forschungsstelle für Frei- und Spielraumplanung stellt Ihnen die einzelnen Elemente des neuen Schulhofes vor und beantwortet gerne Ihre Fragen. Außerdem wollen wir an diesem Abend mögliche Sponsoring-Projekte vorstellen.

**Wir freuen uns auf Ihr Kommen!**

# Umsetzung



Ausschreibungsverfahren

(April bis Juni 2014)

1. Bauabschnitt:

Flächenentsiegelung, Wegebau, Piazza, Sitzgelegenheiten

(Spatenstich: 21. Juli 2014)

Fachlich angeleitete Bürgeraktion

(27. September 2014)

Bepflanzung durch Baufirma

(Oktober 2014)

# Spendenaktionen

September 2012

bis heute



# Spendenaktionen – Schuljahr 12/13



19. September 2012  
OB Unter-Schmitten

3. Oktober 2012  
Teilnahme am Autofreien  
Tag

10. Dezember 2012  
Nicole Zorn –  
Einnahmen aus  
Entspannungsabend

März 2013  
Abgänger 2012 spenden  
Klassenkassenüberschuss

17. März 2013  
Kinder- und  
Bücherflohmarkt

Januar 2013  
Spende einer Familie  
eines Schülers

25. Mai 2013  
Kollekte Gottesdienst  
Sommerfest Kita Ober-  
Schmitten

Juni 2013  
Schulfest

Juli 2013  
Spende Firma Nagel  
Eichelsdorf PACKMEE-  
Spendenaktion

# Wetteraukreis – Schulträger als Hauptsponsor



Entsiegelung  
und  
Entsorgung  
der  
Asphaltfläche



Zusicherung  
118.000  
Euro



Bepflanzung

Um-  
gestaltung



# Spendenaktionen - Schuljahr 13/14



3. Oktober 2013  
Teilnahme am Autofreien  
Tag

30. November 2013  
Weihnachtsbasar  
Logoenthüllung 

Firma Nobicom,  
Schotten  
Licht- und Tontechnik  
30.11.2013

Baumpatenschaften-  
Sponsoring

Verkauf Merchandising  
Produkte  
Pins, T-Shirts,...

Spende Tierschutzverein  
Samtpfötchen e.V.

Juli 2014  
Schulfest

# Spendenaktionen – Schuljahr 14/15



Spende Firma HERA  
Hagen Puttrich

Spende Getränke-  
Handel Arnt Müller

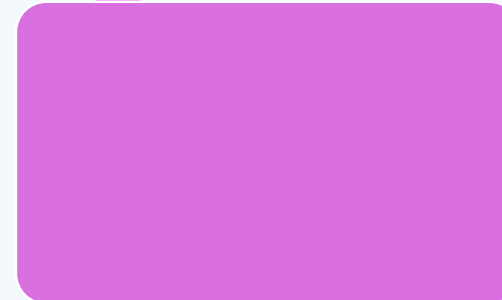
TR-Carstyling  
Thomas Ranft

Spende Firma  
Glatfelder (ehem. SPO)

Spende  
Galabau Werner

Spende  
Lohberg-Apotheke  
Frau Dr. Kurz

Firma Kockert  
Installation der  
Holzaufleger der Bänke  
auf der Piazza





# Spendenaktionen Kirchengemeinde Ober-Schmitten/Eichelsdorf

Kollekte  
Einschulungsgottesdienst  
2012 + 2013 + 2014

Teil der Einnahmen  
Sommerfest 2013  
Kirchengemeinde  
Eichelsdorf

Teil der Kollekte der  
Konfirmanden Ober-  
Schmitten 2013



Veranstaltungen...

...um Spenden für  
unser Projekt zu  
sammeln





1. Spende 19.09.2012  
Ortsbeirat  
Unter-Schmitten



# 3. Oktober 2012



Beteiligung an der Aktion „Autofrei und Spaß dabei“ zwischen  
Nidda und Schotten

Wir verkaufen „Pellkartoffeln  
und Matte“ aus der  
nostalgischen Dämpfkolonne  
und frisch gepressten  
Apfelsaft





Flohmarkt  
März 2013





## 3. Oktober 2013

Beteiligung an der Aktion „Autofrei und Spaß dabei“ zwischen  
Nidda und Schotten

Wir verkaufen „Pellkartoffeln  
und Matte“ aus der  
nostalgischen Dämpfkolonne  
und frisch gepressten  
Apfelsaft





Josef-Moufang-Schule

O B E R - S C H M I T T E N

*...natürlich lernen!*

# Logoenthüllung

## 30. November 2013

Die Schule „bekommt ein Gesicht“.

Das Logo wurde von einem Profi gestaltet. Auch hier zeigt sich die naturnahe Ausrichtung der Schule.

Inzwischen hat das Logo einen hohen Wiedererkennungswert und ist auf T-Shirts, Briefkopf, dem Zeugnis und als Banner am Gebäude zu finden.



# Weihnachtsbasar



mit Logoenthüllung







Die Schulgemeinde  
singt die neu gedichtete  
Schulhymne



Das neue Logo  
wird enthüllt





# Schulfest 2014



# Baumpatenschaften

Schulfest 2014 – Schulhofeinweihung am 25.04.2015

Die Pflanzen wurden aus dem Budget des Wetteraukreises bezahlt und sind Teil des 1. Bauabschnitts. Nichtsdestotrotz haben wir symbolische Patenschaften versponsort. Dabei zeigte sich in der Schulgemeinde, bei den örtlichen Vereinen und interessierten Bürgerinnen und Bürgern eine hohe Spendenbereitschaft. Diese Aktion hat sicher die Identifikation mit der Schule verstärkt und die Außenwirkung der Schule intensiviert.

# Baumpatinnen und -paten

Pflanze	Name
Gefülltblühende Vogelkirsche	Fam. Herget-Jückstock
Gefülltblühende Vogelkirsche	Katja Bender
Gefülltblühende Vogelkirsche	HDM Diehlmann
Strauchkastanie	Jonas Diehl
Strauchkastanie	FFW Ober-Schmitten - Aktive
Strauchkastanie	G. Moufang
Strauchkastanie	TC Ober-Schmitten
Strauchkastanie	Jacob Kipper
Kupferfelsenbirne	Tanu Alt
Kupferfelsenbirne	Malte Diehl
Kupferfelsenbirne	Juri Dudek
Felsenbirne	Emilian See
Felsenbirne	Mia-Sophie See
Felsenbirne	Luca & Leo Schmidt
Kupferfelsenbirne	Milan Gataric
Kupferfelsenbirne	Joshua & Paul Konrad
Kupferfelsenbirne	Maxi Alt
Heckenpflanze	Lucas Wöllner
Heckenpflanze	Lucas Wöllner
Heckenpflanze	Lucas Wöllner
Heckenpflanze	Lucas Wöllner
Heckenpflanze	Jens Wirth
Heckenpflanze	G. Zinner
Heckenpflanze	H. Deichert
Heckenpflanze	Katja Wirth
Säulenhainbuche	Luca Kidalka
Säulenhainbuche	Lea Kidalka
Weißer Hartriegel	Horst Eberhard
Weißer Hartriegel	Horst Eberhard
Weißer Hartriegel	Horst Eberhard
Blumenhartriegel	Fabian Schröder
Kornelkirsche	Felix Rüspeler
Echter Hartriegel	Lars & Sarah Gottwald

Pflanze	Name
Echter Hartriegel	Pia Rausch
Echter Hartriegel	Pia Rausch
Echter Hartriegel	Pia Rausch
Echter Hartriegel	Pia Rausch
Echter Hartriegel	Pia Rausch
Waldhasel	Isa & Annika
Waldhasel	Familie Wagner
Bluthasel	Lida Dudek
Bluthasel	Adolf Prasse
Forsythie	Jana Möser
Forsythie	Finnja & Fiete
Forsythie	Tabea Schmidt
Zaubernuss	Fam. Paetorius-Patzelt
Zaubernuss	Natalie & Dominik Kulig
Ranunkelstrauch	Moritz Hauschild
Ranunkelstrauch	Nils Gottwald
Perlmutterstrauch	Chandana Alt
Perlmutterstrauch	Ida Hombach
Perlmutterstrauch	Hanna Schneider
Perlmutterstrauch	Leonie Zorn
Perlmutterstrauch	Hans-Peter Seum
Perlmutterstrauch	Bürgermeister
Bauern-Jasmin	Louisa Ulrich
Bauern-Jasmin	Burbach A. + S.
Bauern-Jasmin	Anna & Dominik Thonig
Bauern-Jasmin	Isabelle Meub & Chris Thonig
Bauern-Jasmin	Sibylle & Oliver Thonig
Bauern-Jasmin	Florian Deis
Blut-Pflaume	Fam. Chemnitzer
Traubenkirsche	FFW Ober-Schmitten - Aktive
Traubenkirsche	P. Brenda
Traubenkirsche	Julian Kipper
Steinweichsel	Fam. Matschke
Steinweichsel	R. Seibert
Steinweichsel	A. Henrich

Pflanze	Name
Weide-Strauch	Niklas Uhl
Weide-Strauch	Horst Weber
Weide-Strauch	Familie Wegerich
Weide-Strauch	Siggi Adam
Weide-Strauch	Elias Franz
Weide-Strauch	FFW Unter-Schmitten
Bogenflieger	Ian Hombach
Bogenflieger	Elli Maresch
Bogenflieger	Alina Wöllner
Bogenflieger	Alina Wöllner
Bogenflieger	Alina Wöllner
Wildflieger	Anna Schneider
Wildflieger	FFW Ober-Schmitten - Aktive
Wildflieger	Kindertagesstätte Ober-Schmitten
Quitte Halbstamm	Steffen Schneider
Quitte Halbstamm	Lenny Herdling
Rotfruchtige Johannisbeere	Ole Schuhmann
Rotfruchtige Johannisbeere	Joshua Konrad
Rotfruchtige Johannisbeere	Sean Connor Pos
Rotfruchtige Johannisbeere	Hannah Rüspeler
Schwarzfruchtige Johannisbeere	Gudrun Schmidt
Schwarzfruchtige Johannisbeere	Patrick Lachmann
Schwarzfruchtige Johannisbeere	Tamia Berk
Schwarzfruchtige Johannisbeere	Henrik Braun
Chinaschilf	Jonas Diehl
Chinaschilf	Helena Gerlieb
Chinaschilf	Leon Wahl
Chinaschilf	Felix Ußner
Chinaschilf	Malte Dudek
Blaustrahlhafer	Kerstin Heß
Blaustrahlhafer	Björn Eitle
Blaustrahlhafer	Kruschel & Bina (ZiNG-Projekt)
Japanisches Blutgras	Linus Dauth
Japanisches Blutgras	Guinluca Roos
Japanisches Blutgras	Svenja Nickel
Japanisches Blutgras	Kerstin Heß
Japanisches Blutgras	Bi. Eitle

# Baumaßnahme – Juli 2014 bis November 2014



Entsiegelung der  
Asphaltdecke

Anlage von Grünflächen

Pflasterarbeiten

Asphaltierung der  
Feuerwehrezufahrt

# Elternaktion - 27. September 2014



Eltern, Schüler, Kollegen, Vereinsmitglieder  
aus örtlichen Vereinen und Mitglieder des  
Ortsbeirats bringen gemeinsam 95qm  
Hackschnitzel und 25t Sand aus.



# Projekttag 2014

13. bis 16. Oktober 2014



## Angebote:

Schulhofpflege/Spielehütte streichen

Spielgeräte erstellen

Futterhäuser bauen

Basteln mit Naturmaterialien



# Baumaßnahme – Juli 2014 bis November 2014



Bepflanzung der angelegten Beete mit Bäumen, Büschen und Hecken.

Ausschließlich heimische Pflanzen finden hier ihren Platz.





# Schulhofnutzung - Wir stecken Frühblüher



Schüler erleben  
Schöpfung



Schüleraktionen  
fördern die  
Identifikation mit dem  
Schulgelände und  
stärken das  
Verantwortungs-  
bewusstsein.



# Schulhofnutzung – Pausengestaltung

Kooperation



Klettern



Kreativität



Kommunikation



Individualität



Spiel



# Schulhofnutzung - Pflege



Die Übernahme von Aufgaben führt zu einem respektvollen Umgang



Die Schüler übernehmen Verantwortung für ihre Anlage

# Schulhofnutzung – Wir bauen Osternester...



... und warten auf den Osterhasen



# Der Schulhof ist mehr als ein Pausenhof



Die Schulhofumgestaltung ist als zentrales Element der Schulentwicklung der Josef-Moufang-Schule zu betrachten. Die naturnahe Gestaltung und die Schaffung von Erlebnis-, Experimentier-, Spiel- und Abenteueräumen erfordert ein Schulhofkonzept, das mit der pädagogischen Arbeit verbunden werden muss.



Mit dem Jahreslauf 2015 wird, angepasst an die Jahreszeiten, ein Nutzungskonzept entstehen. Nach Verabschiedung wird dieses Nutzungskonzept in das Schulprogramm der Schule integriert.

# Besuch des Schuldezernenten Herrn Betschel



Nidda Donnerstag, 23. April 2015 **25**



## Einweihung des neuen Schulhofs

Mit einem Fest wird am kommenden Samstag, 25. April, der neugestaltete Hof der Josef-Moufang-Grundschule in Ober-Schmitten offiziell eingeweiht. Der Wetterauer Schuldezernent Helmut Betschel besuchte jetzt die Schule, um sich die Änderungen anzuschauen. „Der jetzt naturnahe Schulhof lässt keine Wünsche offen. Die asphaltierten Flächen wurden teilweise aufgeschnitten und durch Pflanzbeete und Grünanlagen ersetzt“, sagte der Erste Kreisbeigeordnete. So sind neue Aufent-

haltsflächen für die Schüler entstanden, wobei das vorhandene Klettergerät und das Gerätehaus in die Planung integriert wurden. Außerdem entstanden Holzschnitzelpfade, Sitzmöglichkeiten und ein „Sandsee mit Sandstein“. Rund um die neue „Plaza“ gibt es Sitzmöglichkeiten, so dass der Platz als grünes Klassenzimmer genutzt werden kann. „Insgesamt hat der Wetteraukreis 118000 Euro in die Neugestaltung der Außenanlage investiert“, so Betschel. Das Einweihungsfest beginnt um

14 Uhr mit einem Gottesdienst. Danach stellen die Klassen ihre Projekt-Arbeiten vor und die Ergebnisse aus den Arbeitsgruppen werden präsentiert. Für musikalische Unterhaltung sorgt ab 17 Uhr Tom Stryder. Mit Kaffee und Kuchen, Würstchen und Steaks vom Grill sowie kühlen Getränken wird für das leibliche Wohl der Besucher gesorgt. Unser Bild zeigt Schuldezernent Betschel inmitten von Lehrern, Vertretern des Elternbeirats und des Fördervereins sowie Schülern. (red)/Foto: red

14. April  
2015

# Anschaffungen

durch  
Spenden



# Holzbänke und Matschtisch



... ermöglicht durch Spenden und Elternengagement



Ein besonderes Dankeschön an Wolfgang Hombach und Heiko Wöllner  
und die Firma Kockert!!!



# Insektenhotel



Erbaut durch  
„Schreiner Schorsch“

Georg Kipper  
Kohden

Ein besonderes Dankeschön an Reinhold Stock, der mit den Kindern zusammen das Insektenhotel bestücken wird.

# Qualifizierung der Schule

Forschungsstelle für **F**rei- und **S**pielraumplanung



Die Josef-Moufang-Schule wird zur **GrundschulUNI®** durch die FFS Hohenahr zertifiziert.

Ausgehend von den neuen Bildungs- und Erziehungsplänen der jeweiligen Bundesländer wird ein Qualifizierungsmodell aufgezeigt, das pädagogischen Fachkräften aufzeigt, wie man ganz praktisch und hoch effizient die Forderung „**Bildung von Anfang an – von Null bis Zehn**“ an Hand von naturnah ausgerichteten Spiel-, Lern- und Abenteuerräumen im Freien umsetzen kann.

## Teilnahme des gesamten Kollegiums an den fünf Modulen:

- ❖ Kind und kindliche Entwicklung
- ❖ Tierbegegnungen
- ❖ Pflanzenbegegnungen
- ❖ Kochen mit Wildkräutern
- ❖ Pflege des Naturspielraums mit Kindern

An jedem Modul haben zwei Kolleginnen teilgenommen.  
Jede Kollegin hat zwei Module besucht.



# Ein großes Dankeschön an alle bisherigen Spender...

Wetteraukreis als Hauptsponsor  
Ortsbeirat Unter-Schmitten  
Theatergemeinschaft Ober-Schmitten  
Nicole Zorn (Entspannung der Sinne)  
Abgänger Klasse 4 2012  
Familie Pos  
Kirchengemeinde Ober-Schmitten/Eichelsdorf  
Konfirmanden Ober-Schmitten 2013  
Kindergarten Ober-Schmitten  
Ortsbeirat Ober-Schmitten  
Metzgerei Fischer, Unter-Schmitten  
Firma Nagel, Eichelsdorf  
Staatsministerin Lucia Puttrich  
Bürgermeister Hans-Peter Seum  
Firma Nobicom, Schotten  
Marco Appel (Logodesign), Eichelsdorf  
Tierschutzverein Samtpfötchen e.V., Ober-Schmitten  
HERA – Hagen Puttrich, Ober-Schmitten  
Glatfelder (ehem. SPO), Ober-Schmitten  
Lohberg-Apotheke – Frau Dr. Kurz, Ober-Schmitten  
Firma Kockert, Eichelsdorf  
Galabau Werner, Limeshain  
TR-Carstyling – Thomas Ranft

&  
alle Baumpatinnen  
und -paten

... und den unermüdlichen Einsatz des Elternbeirats,  
des Fördervereins, der Elternschaft und des Kollegiums



... und wir machen  
weiter...



# Ausblick

Spielanlage - Nidda

**Rathschlag**  
Holzwerk  
Löhnberg

GESTALTUNGSVORSCHLAG

ohne Maßstab



Wir wünschen uns  
diese Kletteranlage  
und freuen uns  
über weitere Spenden.



Zeichnung urheberrechtlich geschützt.  
Veränderung und Weitergabe an Dritte nur mit  
ausdrücklicher Genehmigung der Rathschlag GmbH.  
Technische Änderungen bleiben vorbehalten.



5-Eck Turm mit  
Freeclimbingwand,  
Leiteraufstieg und  
Rutschstange

Seilelement Tarzan

Balanciertampen

Balancierseil

Beauftragung des 1. Kletterelements über Spenden  
**Kosten 10.000 €**

# Ausblick

Teilnahme an dem Wettbewerb „Schulhof der Zukunft“



Ein Projekt von:  
Deutsche Umwelthilfe  
LEBENDIGE STADT

**Gesucht:  
Schulhof der Zukunft**

Alle Informationen zum Wettbewerb

12.000 Euro  
Preisgelder  
zu gewinnen!

6 Schulen  
bekommen  
2000 €

Der Wettbewerb ist Teil der Initiative „deinSchulhof“, die von der Stiftung „Lebendige Stadt“ und der Deutschen Umwelthilfe (DUH) ins Leben gerufen wurde.

Sie steht unter der Schirmherrschaft von Bundesumweltministerin Dr. Barbara Hendricks.



So können Sie uns auch unterstützen



[www.schulengel.de](http://www.schulengel.de) öffnen \* Shop suchen \* einkaufen \* Spenden ohne Mehrkosten

**Spenden beim Online-Shopping.**  
Gutes tun ohne Mehrkosten.

Machst Du auch mit?





# Wir sagen DANKE!



Mut steht am Anfang des Handelns, Glück am Ende. (Demokrit)